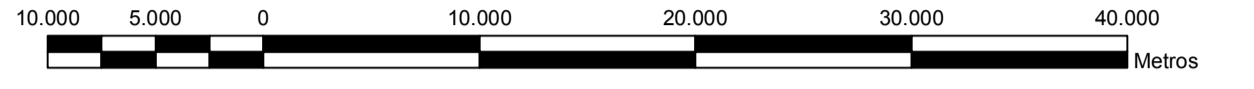


Ministerio de Ambiente y Desarrollo Sostenible
Parques Nacionales Naturales de Colombia
 Subdirección de Sostenibilidad y Negocios Ambientales

CAMBIOS BOSQUE 2000 - 2014

Parque Nacional Natural
Cahuinari

Escala: 1:350.000



NOTA: Si tiene comentarios u observaciones con respecto a este producto, favor escribirlos al correo sistema.informacion@parquesnacionales.gov.co
 Derechos Reservados SPNN - 2016

CONVENCIONES

Límites Administrativos

- Límite de Nación
- Límites de Departamento
- Comunidad Negra
- Resguardo Indígena
- Centro Poblado

Vía

- Vía Tipo 1
- Vía Tipo 2
- Vía Tipo 3
- Vía Tipo 4
- Vía Tipo 5
- Vía Tipo 6
- Camino, Sendero

Límites PNN

- Cahuinari
- Área de Influencia 10 Km
- Área Protegida Sist. PNN
- Registro Único Nacional de Áreas Protegidas

Curva Nivel

- Índice
- Intermedia

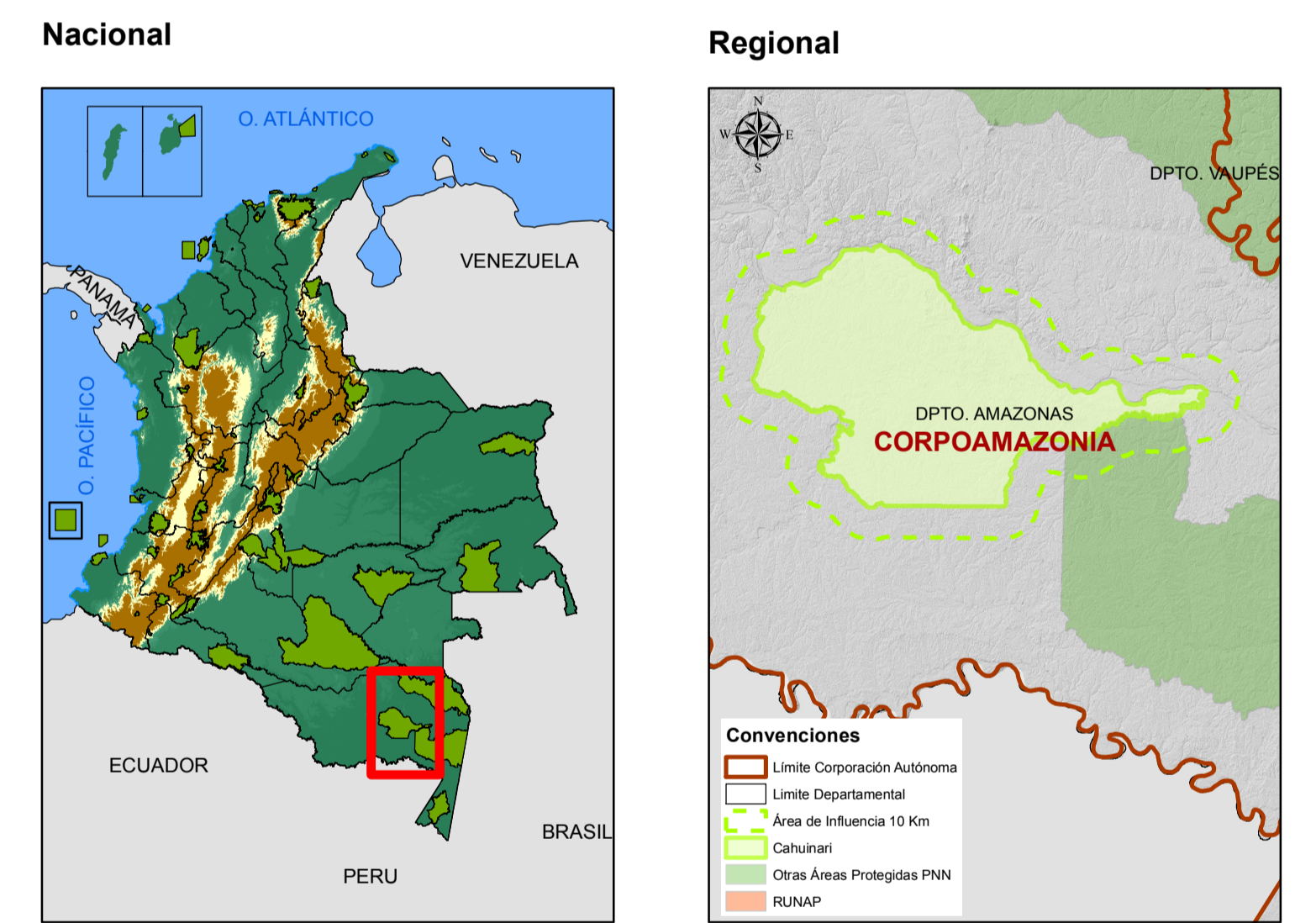
Hidrografía

- Cuerpo de Agua
- Drenaje Sencillo
- Drenaje Doble
- Nivel I Hidrográfico

Nivel 1 Hidrográfico

| ÁREA | ZONA | SUBZONA | COD_N1 | NIVEL 1 |
|----------|-------------------|------------------|--|---|
| Amazonas | Caquetá | Río Caquetá Bajo | 441502 | Caño María Manteca y otros directos al Río Caquetá (mi) |
| | | | 441503 | Quebrada El Tigre |
| | | | 441504 | Quebrada El Sol |
| | | | 441511 | Río Caquetá (md) entre Quebrada La Culebra y desembocadura del Río Cahuinari |
| | | | 441512 | Río Bernardo |
| | | | 441513 | Río Caquetá (md) entre Quebradas Puerto Miranda y Aupa |
| | | | 441701 | Río Cahuinari (mi) - Sin Topónimo IGAC hasta desembocadura al Río Caquetá |
| | | | 441702 | Río Pamá |
| | | | 441706 | Quebrada Carijona y otros directos al Río Cahuinari (md) hasta desembocadura al Río Caquetá |
| | | | 441804 | Quebrada Negra |
| Putumayo | Río Putumayo Bajo | 470612 | NN - Sin Topónimo IGAC - Mpio Puerto Arica Dpto Amazonas | |
| | | 470613 | Río Yuria | |

LOCALIZACIÓN GENERAL



PARÁMETROS CARTOGRAFICOS

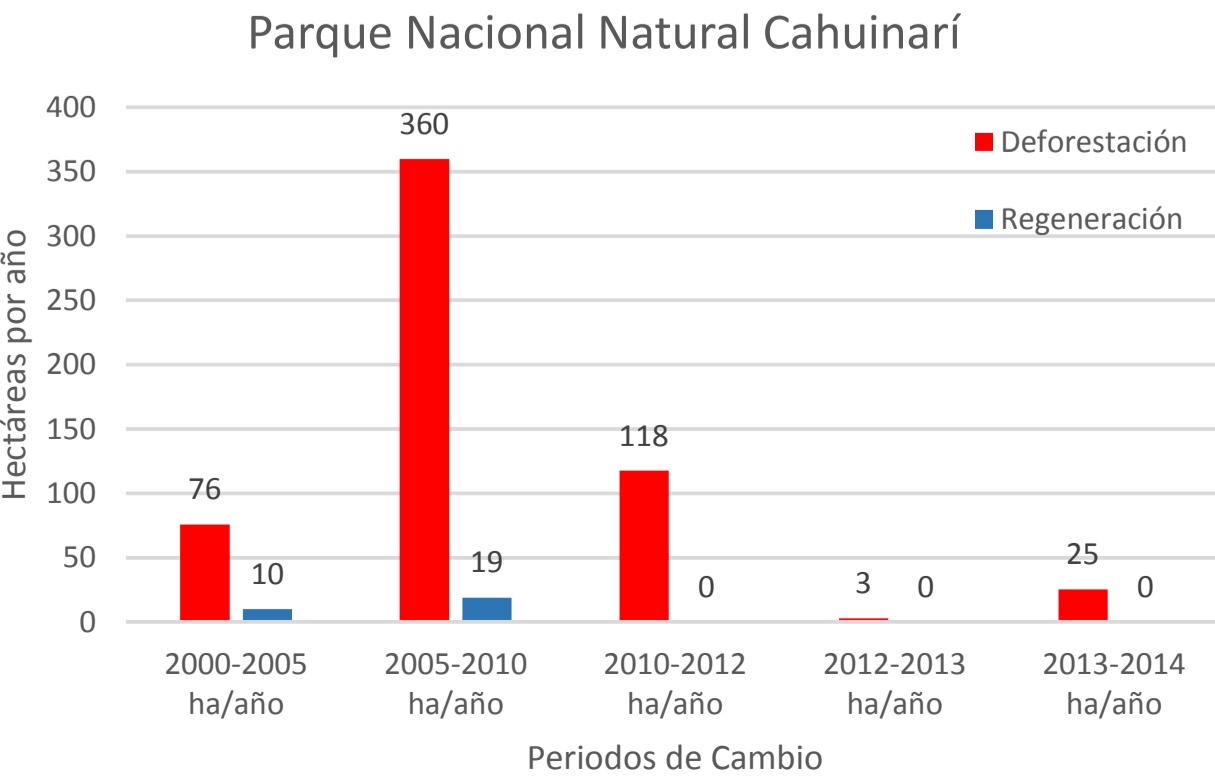
| FUENTES DE INFORMACIÓN | | INFORMACIÓN DE REFERENCIA | |
|-------------------------------------|---|--------------------------------------|--------------|
| TEMÁTICA: Cambio Bosque IDEAM 2016 | CARTOGRAFÍA BÁSICA: Base 1:100.000 IGAC, 2014 | SISTEMA DE COORDENADAS: MAGNA-SIRGAS | MAGNA-SIRGAS |
| LÍMITES SPNN: Grupo SIR, SPNN 2016. | Escala: 1:100.000. | DATUM GEODÉSICO: GRS80 | GRS80 |
| | | MERIDIANO PRINCIPAL: Greenwich | Greenwich |
| | | UNIDADES DE MEDIDA: Grados | Grados |

EDICIÓN: Dora Elena Estrada G SSNA
 REVISIÓN: María Teresa Szauer, SSNA
 APROBACIÓN: Carlos Mario Tamayo SSNA
2016

CAMBIO DE BOSQUE - IDEAM 2016



Cambio de Bosque Área Protegida (ha/año)
Parque Nacional Natural Cahuinari



| | 2000-2005 ha | 2005-2010 ha | 2010-2012 ha | 2012-2013 ha | 2013-2014 ha |
|--|--------------|--------------|--------------|--------------|--------------|
| Cambio de Bosque - Área Protegida Cahuinari | | | | | |
| Bosque Estable | 547122 | 545212 | 545015 | 542234 | 544919 |
| Deforestación | 379 | 1793 | 235 | 3 | 25 |
| Sin Información | 0 | 53 | 51 | 2719 | 101 |
| Regeneración | 51 | 95 | 0 | 0 | 0 |
| No Bosque Estable | 13443 | 13836 | 15694 | 16040 | 15950 |

Fuente:
 Las hectáreas que se reportan en este mapa fueron calculadas por IDEAM por solicitud de PNN en julio de 2016 sobre las siguientes capas: Mapa de Cambio de Bosque IDEAM (Raster 30 m de resolución espacial) periodos: 2000-2005 V5, 2005-2010 V5, 2010-2012 V6, 2012-2013 V5, 2013-2014 V6 y Límite de Parques Nacionales (LIPN16SPNNMULK73.shp)

Deforestación Área Protegida (ha/año) Territorial Amazonía

