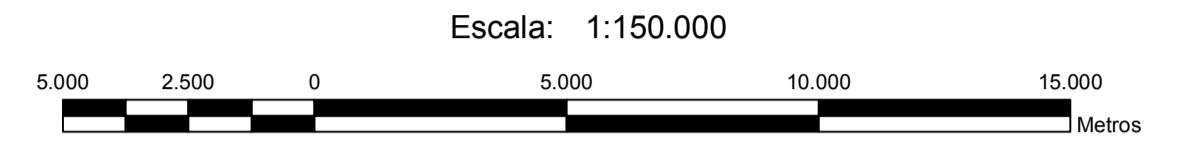


Ministerio de Ambiente y Desarrollo Sostenible
Parques Nacionales Naturales de Colombia
 Subdirección de Sostenibilidad y Negocios Ambientales

CAMBIOS BOSQUE 2000 - 2014

Parque Nacional Natural
Serranía de los Churumbelos



NOTA: Si tiene comentarios u observaciones con respecto a este producto, favor escribirlos al correo sistema.informacion@parquesnacionales.gov.co
 Derechos Reservados SPNN - 2016

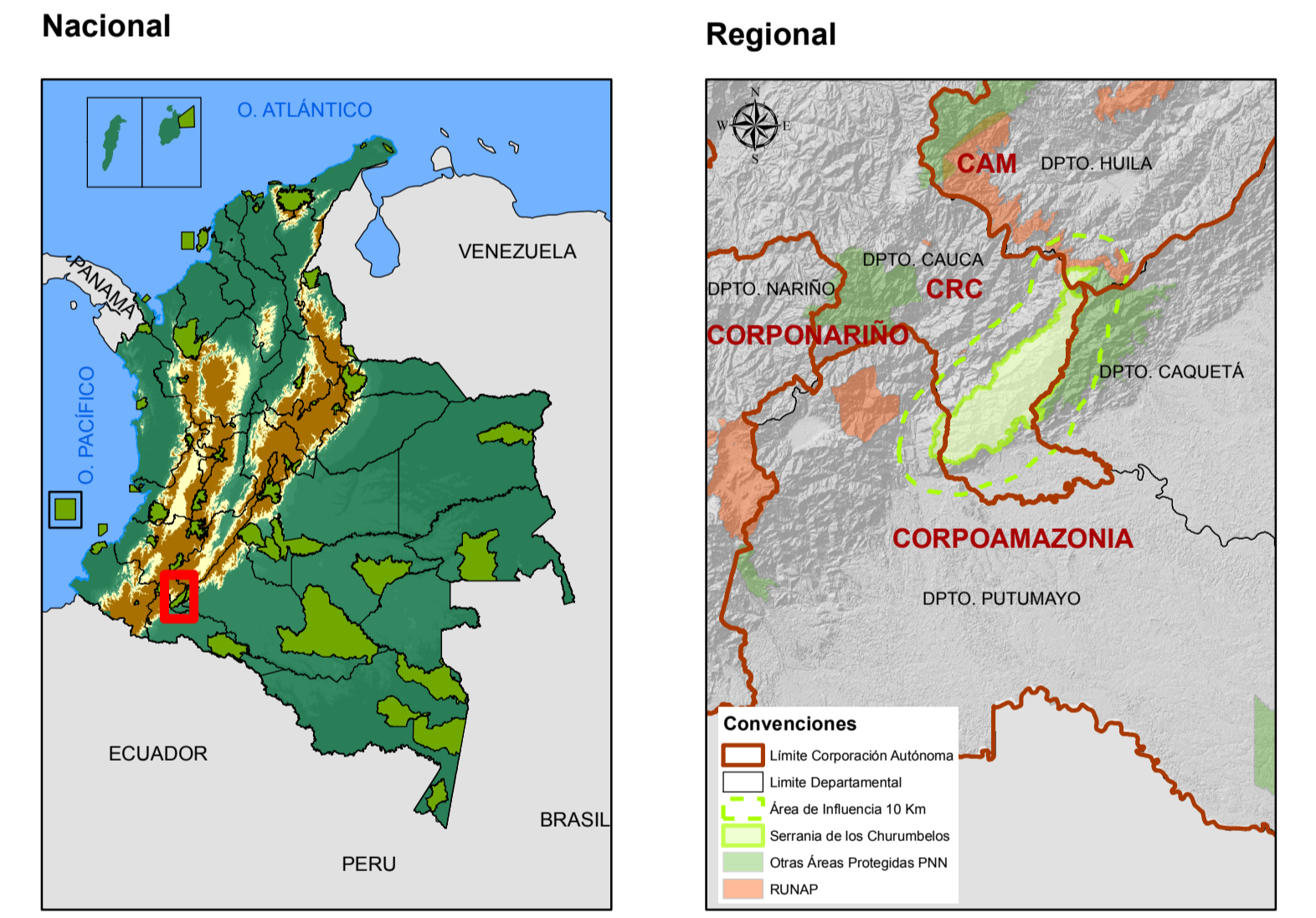
CONVENCIONES

- | | |
|--|--|
| Límites Administrativos --- Límite de Nación --- Límites de Departamento Comunidad Negra Resguardo Indígena Centro Poblado | Límites PNN Snía de los Churumbelos Área de Influencia 10 Km Área Protegida Sist. PNN Registro Único Nacional de Áreas Protegidas |
| Vía Vía Tipo 1 Vía Tipo 2 Vía Tipo 3 Vía Tipo 4 Vía Tipo 5 Vía Tipo 6 Camino, Sendero | Curva Nivel Índice Intermedia |
| Hidrografía Cuerpo de Agua Drenaje Sencillo Drenaje Doble Nivel I Hidrográfico | |

Nivel 1 Hidrográfico

| ÁREA | ZONA | SUBZONA | COD N1 | NIVEL 1 |
|-----------|-------------------|---|--|---|
| Magdalena | Alto | Alto Magdalena | 210103 | Río Guarapas |
| Cauca | Magdalena | Río Suaza | 210302 | Río Suaza |
| Amazonas | Cauquetá | Alto Cauquetá | 440101 | Río Caquetá (mi) entre Quebradas El Colchón y Trojayaco |
| | | | 440102 | Río Inchiyaco |
| | | | 440103 | Río Mandiyaco |
| | | | 440104 | Río Villalobos |
| | | | 440108 | Río Mocoa |
| | 440109 | Quebrada Santa Lucía y otros directos al Río Caquetá (md) | | |
| | Río Caquetá Medio | 440204 | Río Caquetá (mi) entre Río Fragua y Río Orteguaiza | |
| | Río Pescado | 440402 | Río Pescado | |
| | Río Mecaya | 440804 | Río Mecaya | |
| | Putumayo | Alto Río Putumayo | 470102 | Río Putumayo |

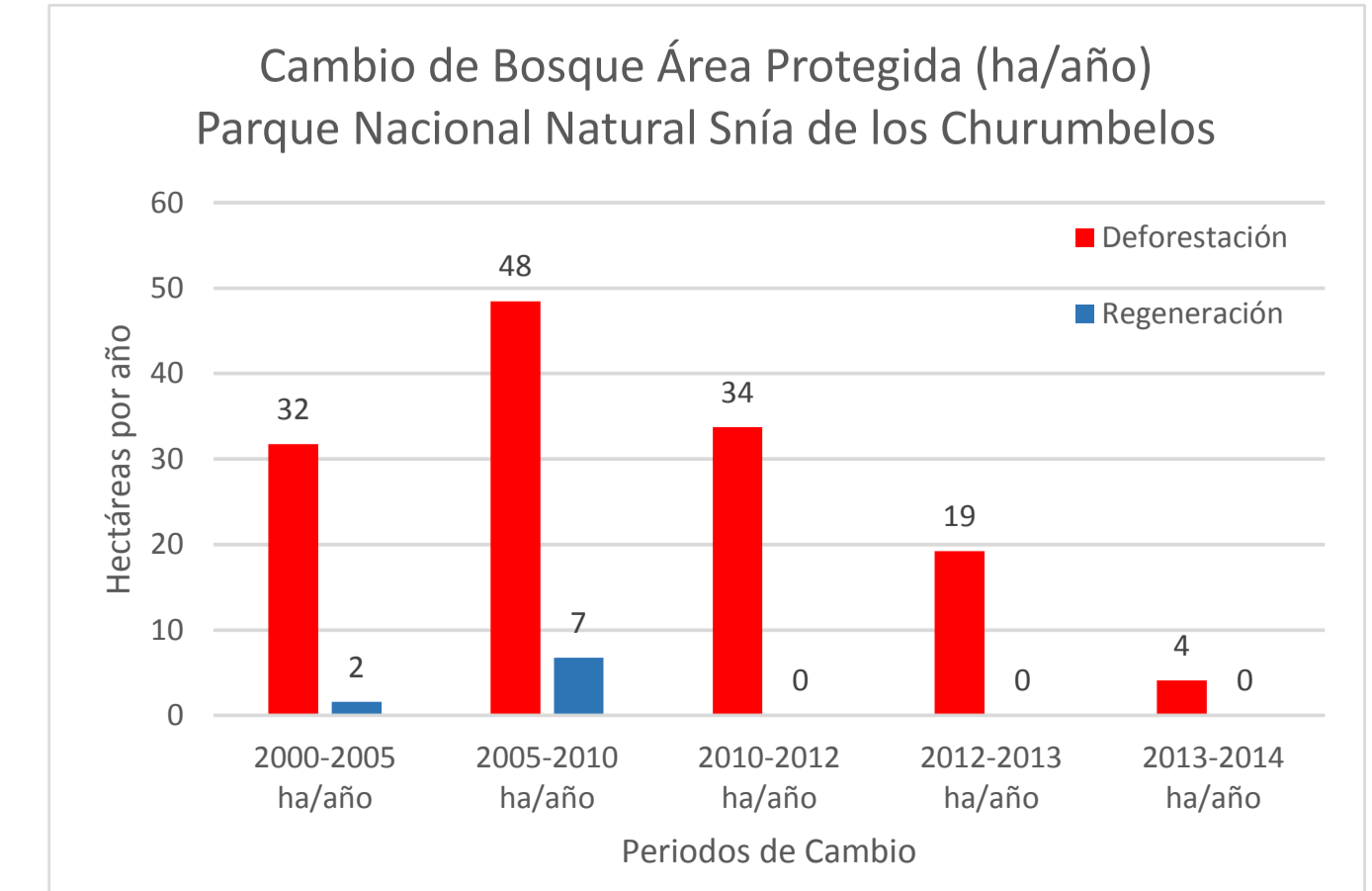
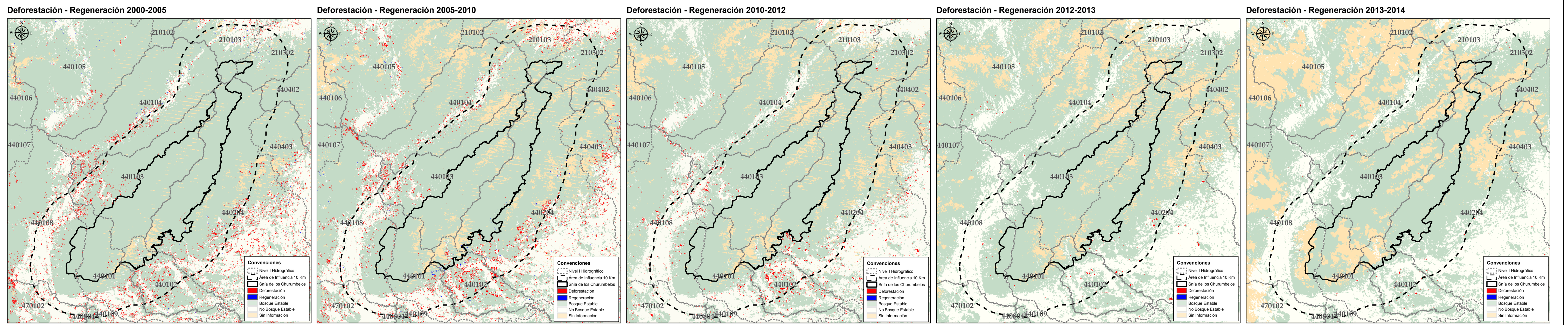
LOCALIZACIÓN GENERAL



PARÁMETROS CARTOGRÁFICOS

| | |
|---|---|
| FUENTES DE INFORMACIÓN TEMÁTICA: Cambio Bosque IDEAM 2016 CARTOGRAFÍA BÁSICA: Base 1:100.000 IGAC, 2014 LÍMITES SPNN: Grupo SIR, SPNN 2016. | INFORMACIÓN DE REFERENCIA SISTEMA DE COORDENADAS: MAGNA-SIRGAS DATUM GEODÉSICO: MAGNA-SIRGAS ELIPSOIDE: Greenitch MERIDIANO PRINCIPAL: Greenwich UNIDADES DE MEDIDA: Grados |
| EDICIÓN: Dora Elena Estrada G SSNA | REVISIÓN: María Teresa Szauer, SSNA |
| APROBACIÓN: Carlos Mario Tamayo SSNA | |
| 2016 | |

CAMBIO DE BOSQUE - IDEAM 2016



Cambio de Bosque - Área Protegida Snía de los Churumbelos

| Cambio de Bosque | 2000-2005 ha | 2005-2010 ha | 2010-2012 ha | 2012-2013 ha | 2013-2014 ha |
|-------------------|--------------|--------------|--------------|--------------|--------------|
| Bosque Estable | 92368 | 85353 | 84726 | 82206 | 72248 |
| Deforestación | 159 | 242 | 67 | 19 | 4 |
| Sin Información | 4743 | 11572 | 12173 | 14424 | 24377 |
| Regeneración | 8 | 34 | 0 | 0 | 0 |
| No Bosque Estable | 441 | 518 | 753 | 1070 | 1091 |

Fuente: Las hectáreas que se reportan en este mapa fueron calculadas por IDEAM por solicitud de PNN en julio de 2016 sobre las siguientes capas: Mapa de Cambio de Bosque IDEAM (Raster 30 m de resolución espacial) periodos: 2000-2005 V5, 2005-2010 V5, 2010-2012 V5, 2012-2013 V5, 2013-2014 V6 y Límite de Parques Nacionales (LIPN16SPNNMULV3.shp)

