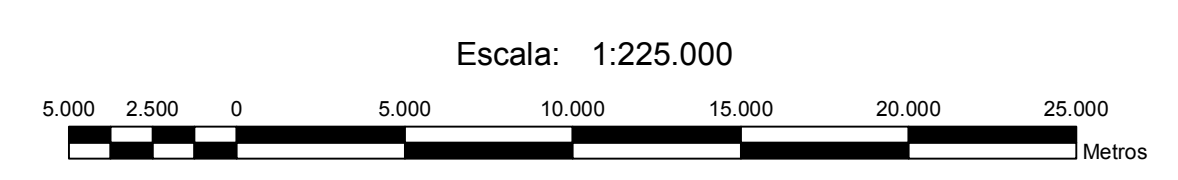


Ministerio de Ambiente y Desarrollo Sostenible
Parques Nacionales Naturales de Colombia
 Subdirección de Sostenibilidad y Negocios Ambientales

CAMBIOS BOSQUE 2000 - 2014

Parque Nacional Natural
Cordillera de Los Picachos



NOTA: Si tiene comentarios u observaciones con respecto a este producto, favor escribirnos al correo: informacion@parquesnacionales.gov.co
 Derechos Reservados SPNN - 2016

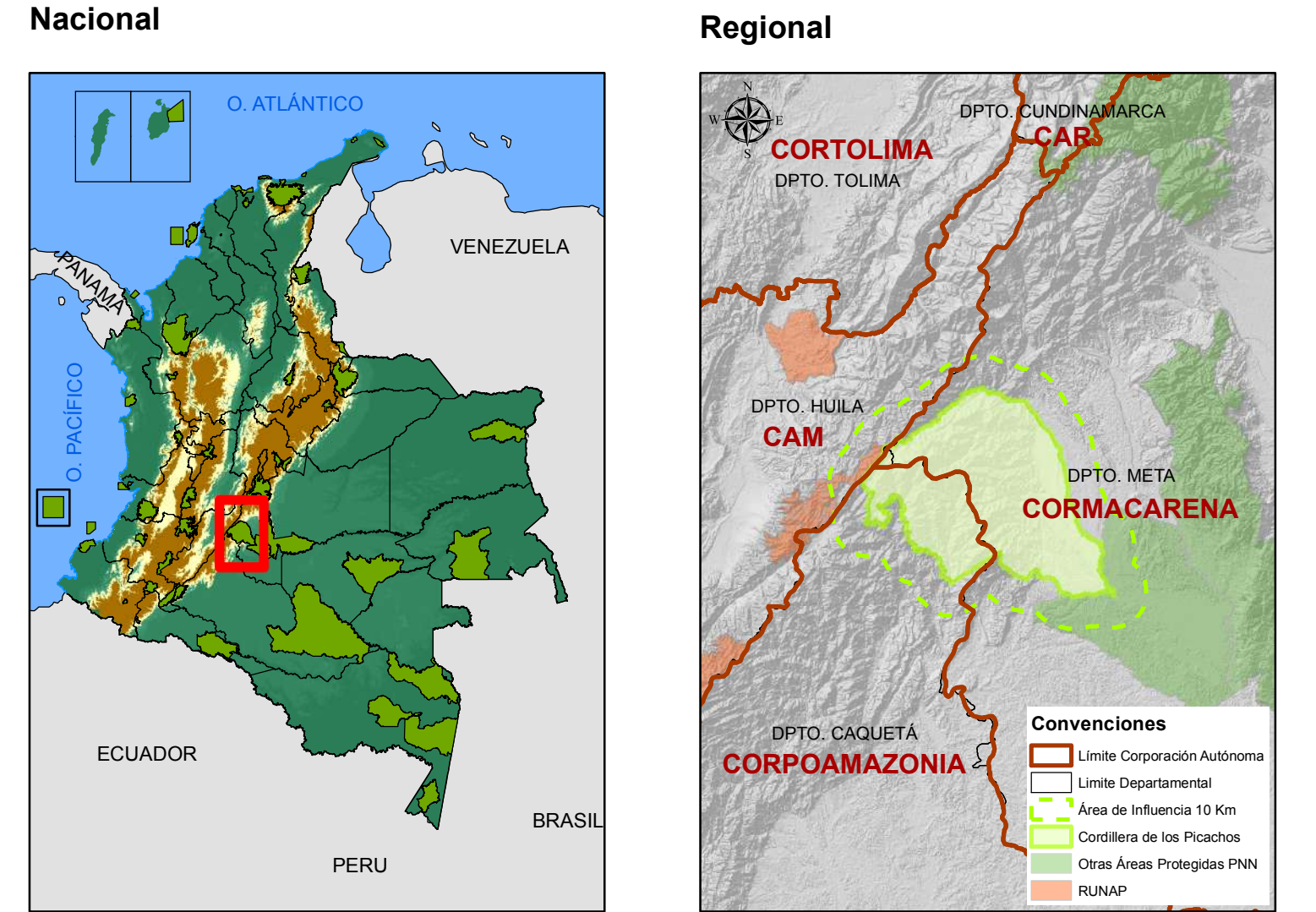
CONVENCIONES

- | | |
|--|--|
| <p>Límites Administrativos</p> <ul style="list-style-type: none"> --- Límite de Nación --- Límites de Departamento --- Comunidad Negra --- Resguardo Indígena --- Centro Poblado <p>Vía</p> <ul style="list-style-type: none"> --- Vía Tipo 1 --- Vía Tipo 2 --- Vía Tipo 3 --- Vía Tipo 4 --- Vía Tipo 5 --- Vía Tipo 6 --- Camino, Sendero | <p>Límites PNN</p> <ul style="list-style-type: none"> --- Cordillera de Los Picachos --- Área de Influencia 10 Km --- Área Protegida Sist. PNN --- Registro Único Nacional de Áreas Protegidas <p>Curva Nivel</p> <ul style="list-style-type: none"> --- Índice --- Intermedia <p>Hidrografía</p> <ul style="list-style-type: none"> --- Cuerpo de Agua --- Drenaje Sencillo --- Drenaje Doble --- Nivel I Hidrográfico |
|--|--|

Nivel 1 Hidrográfico

| ÁREA | ZONA | SUBZONA | COD N1 | NIVEL 1 |
|--------------------|-------------------|---------------------------------|--------|--|
| Magdalena Cauca | Alto Magdalena | Río Fortalecillas y otros | 211102 | Río Ceibas |
| | | | 211103 | Río Fortalecillas |
| | | | 211104 | Río Villa Vieja |
| | | | 211112 | Río San Antonio |
| | | | 211402 | Río Venado |
| | | | 211403 | Río Cabrera |
| Orinoco | Guaviare | Río Guayabero | 320102 | Río Guayabero (mi) entre Ríos La Reserva o Rico y Duda |
| | | | 320103 | Río La Reserva o Rico |
| | | | 320104 | Río Papamene |
| | | | 320105 | Río Guayabero |
| | | | 320106 | Río Leiva o Guaduas |
| | | | 320107 | Caño Templado |
| | | | 320108 | Río Guaduas |
| | | | 320109 | Caño Caimán y otros directos al Río Guayabero (md) |
| | | | 320302 | Río Perdido |
| | | | 320303 | Río Losada |

LOCALIZACIÓN GENERAL

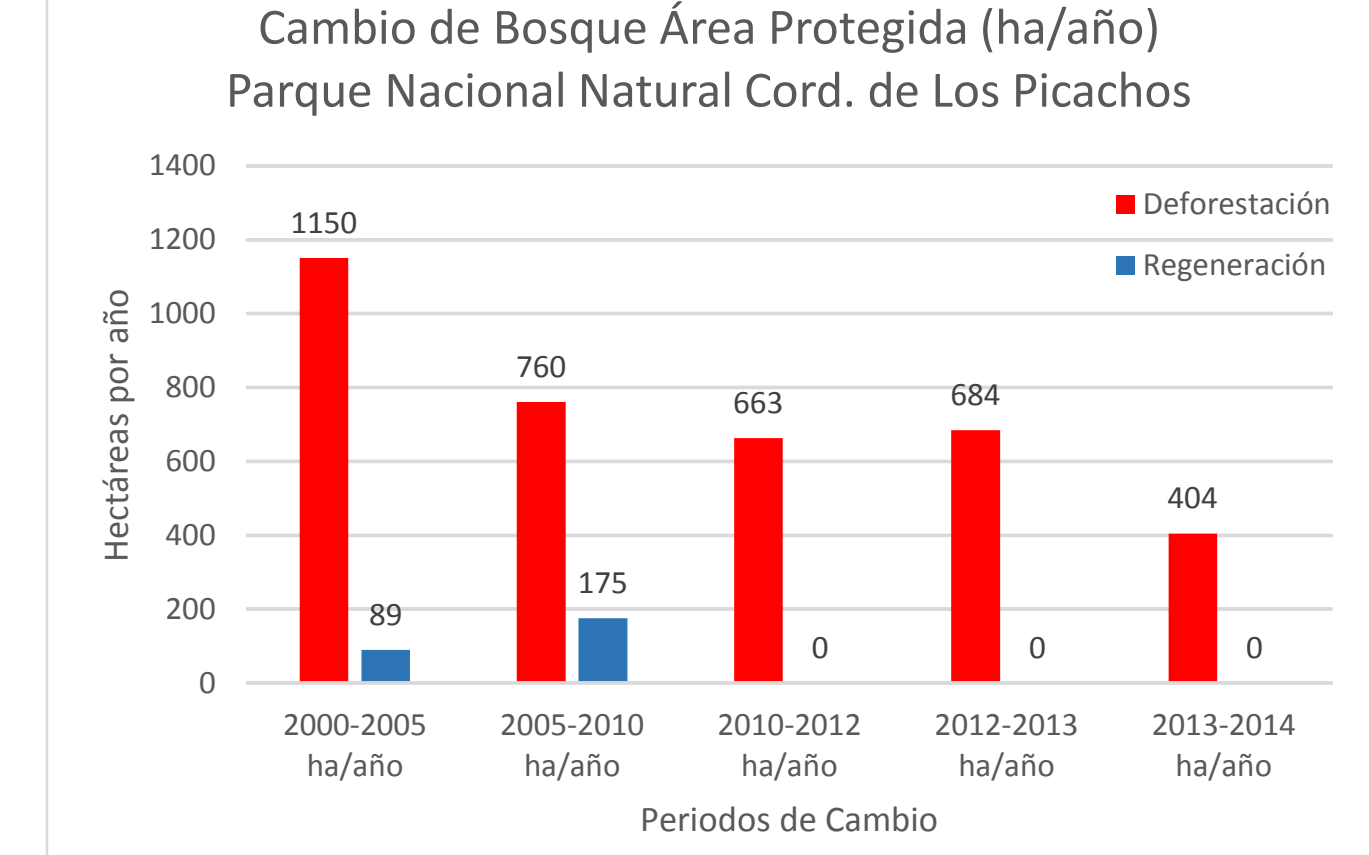
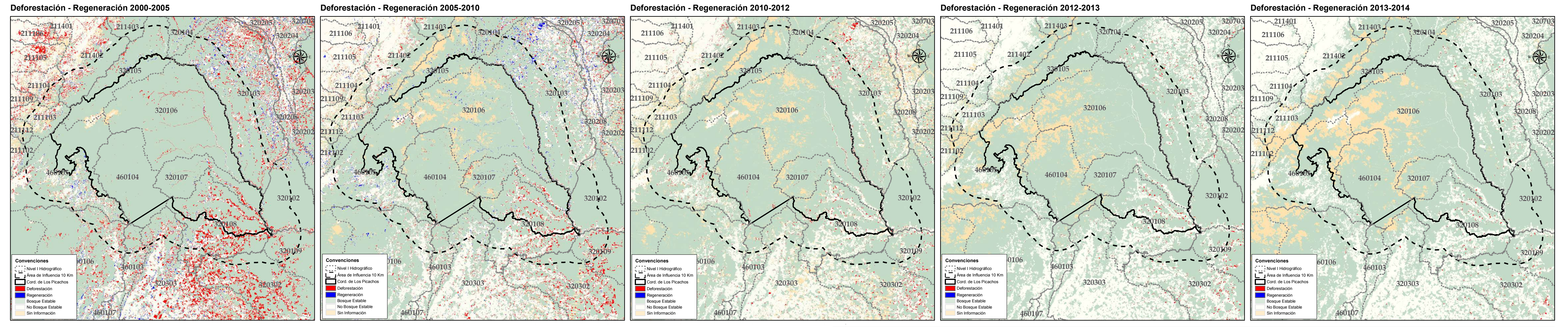


PARÁMETROS CARTOGRÁFICOS

| | |
|--|---|
| <p>FUENTES DE INFORMACIÓN</p> <p>TEMÁTICA: Cambio Bosque IDEAM 2016</p> <p>CARTOGRAFÍA BÁSICA: Base 1:100.000 IGAC, 2014</p> <p>LÍMITES SPNN: Escala 1:100.000. Grupo SIR. SPNN 2016.</p> | <p>INFORMACIÓN DE REFERENCIA</p> <p>SISTEMA DE COORDENADAS: MAGNA-SIRGAS</p> <p>DATUM GEODÉSICO: MAGNA-SIRGAS</p> <p>GRUPO SIR: GRAS80</p> <p>MERIDIANO PRINCIPAL: Greenwich</p> <p>UNIDADES DE MEDIDA: Grados</p> |
|--|---|

EDICIÓN: Dora Elena Estrada G SSNA
 REVISIÓN: María Teresa Szauer. SSNA
 APROBACIÓN: Carlos Mario Tamayo SSNA
2016

CAMBIO DE BOSQUE - IDEAM 2016



Cambio de Bosque - Área Protegida Cordillera de Los Picachos

| Cambio de Bosque | 2000-2005 ha | 2005-2010 ha | 2010-2012 ha | 2012-2013 ha | 2013-2014 ha |
|-------------------|--------------|--------------|--------------|--------------|--------------|
| Bosque Estable | 274845 | 249292 | 247366 | 238041 | 221972 |
| Deforestación | 5751 | 3801 | 1326 | 684 | 404 |
| Sin Información | 2207 | 24104 | 27244 | 35148 | 48905 |
| Regeneración | 445 | 875 | 0 | 0 | 0 |
| No Bosque Estable | 5561 | 10738 | 12873 | 14937 | 17529 |

Fuente:
 Las hectáreas que se reportan en este mapa fueron calculadas por IDEAM por solicitud de PNN en julio de 2016 sobre las siguientes capas: Mapa de Cambio de Bosque IDEAM (Raster 30 m de resolución espacial) periodos: 2000-2005 V5, 2005-2010 V5, 2010-2012 V5, 2012-2013 V5, 2013-2014 V6 y Límite de Parques Nacionales (LIPN16SPNNMULKV3.shp)

