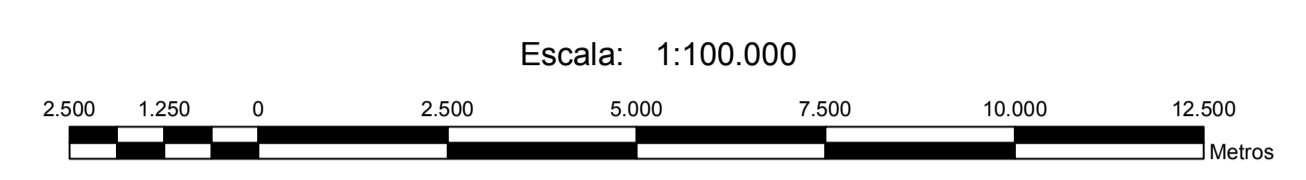


Ministerio de Ambiente y Desarrollo Sostenible
Parques Nacionales Naturales de Colombia
 Subdirección de Sostenibilidad y Negocios Ambientales

CAMBIOS BOSQUE 2000 - 2014

**Santuario de Fauna
Acandí, Playón y Playona**



NOTA: Si tiene comentarios u observaciones con respecto a este producto, favor escribirnos al correo sistema.informacion@parquesnacionales.gov.co
 Derechos Reservados SPNN - 2016

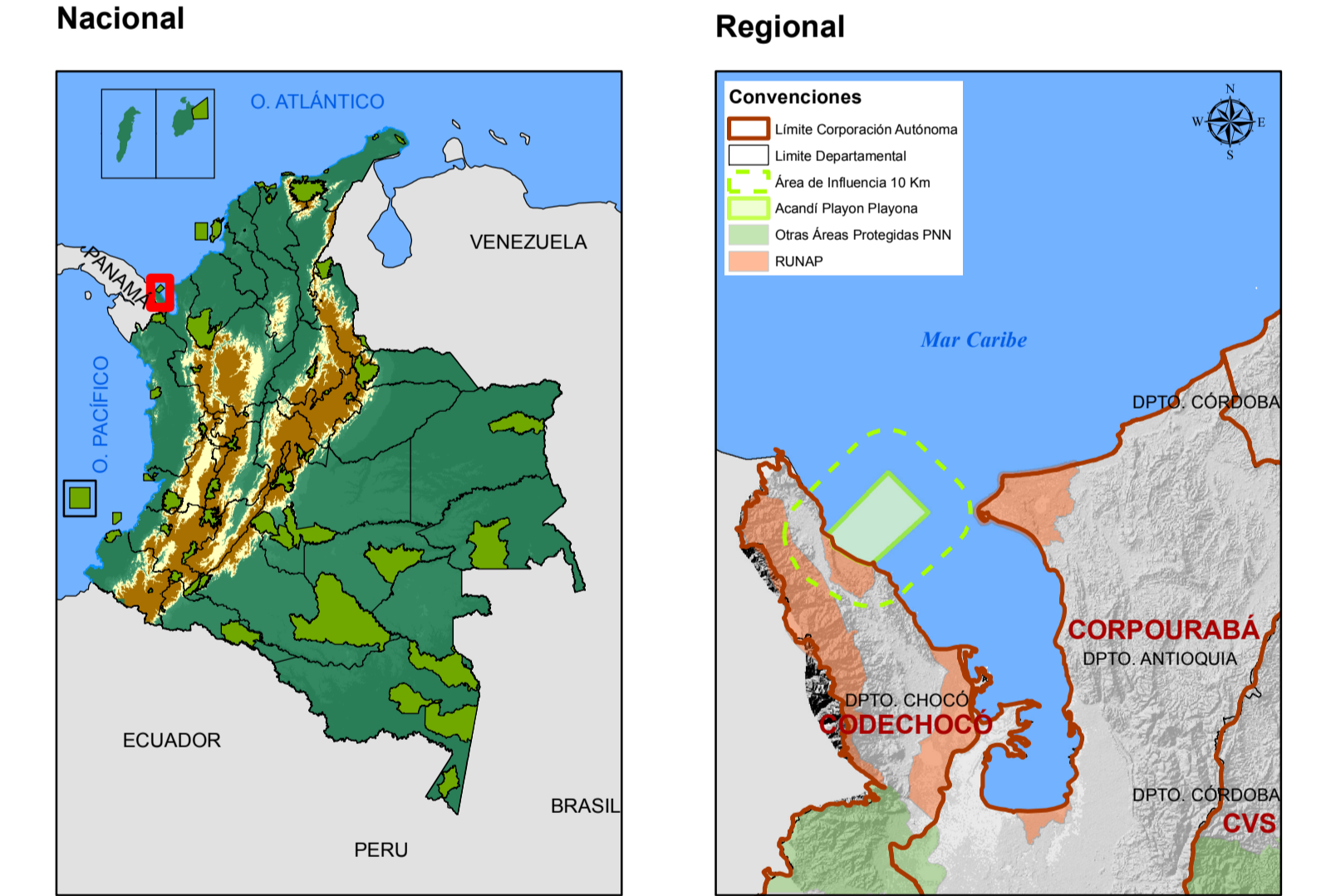
CONVENCIONES

- | | |
|--|--|
| <p>Límites Administrativos</p> <ul style="list-style-type: none"> --- Límite de Nación --- Límites de Departamento Comunidad Negra Resguardo Indígena Centro Poblado <p>Vía</p> <ul style="list-style-type: none"> Vía Tipo 1 Vía Tipo 2 Vía Tipo 3 Vía Tipo 4 Vía Tipo 5 Vía Tipo 6 Camino, Sendero | <p>Límites PNN</p> <ul style="list-style-type: none"> Acandí, Playón y Playona Área de Influencia 10 Km Área Protegida Sist. PNN Registro Único Nacional de Áreas Protegidas <p>Curva Nivel</p> <ul style="list-style-type: none"> Índice Intermedia <p>Hidrografía</p> <ul style="list-style-type: none"> Cuerpo de Agua Drenaje Sencillo Drenaje Doble Nivel I Hidrográfico |
|--|--|

Nivel 1 Hidrográfico

ÁREA	ZONA	SUBZONA	COD N1	NIVEL 1
Caribe	Atrato - Darién	Río Tanela y otros Directos	111502	Río Tanela
			111601	Río Acandí (mi) entre desembocadura Río Guatí y Mar Caribe
		111602	Río Acandí	
		111603	Río Guatí	
		111604	Río Arquít y otros directos al Mar Caribe	
		111605	Río Acandí (md) entre desembocadura Río Guatí y Mar Caribe	
		Río Tolo y otros Directos al Caribe	111606	Río Capurganá y otros directos al Mar Caribe desde Cabo Tiburón hasta Punta Hoyito
			111607	Río Corazón y otros directos al Río Tolo (mi)
			111608	Río Perdido
			111609	Río Tolo
			111610	Río Tolo (md) entre desembocadura Río Perdido y Mar Caribe
			111611	Directos al Caribe entre Quebrada Mateo y Río Negro
			111611	Directos al Caribe entre Quebrada Mateo y Río Negro

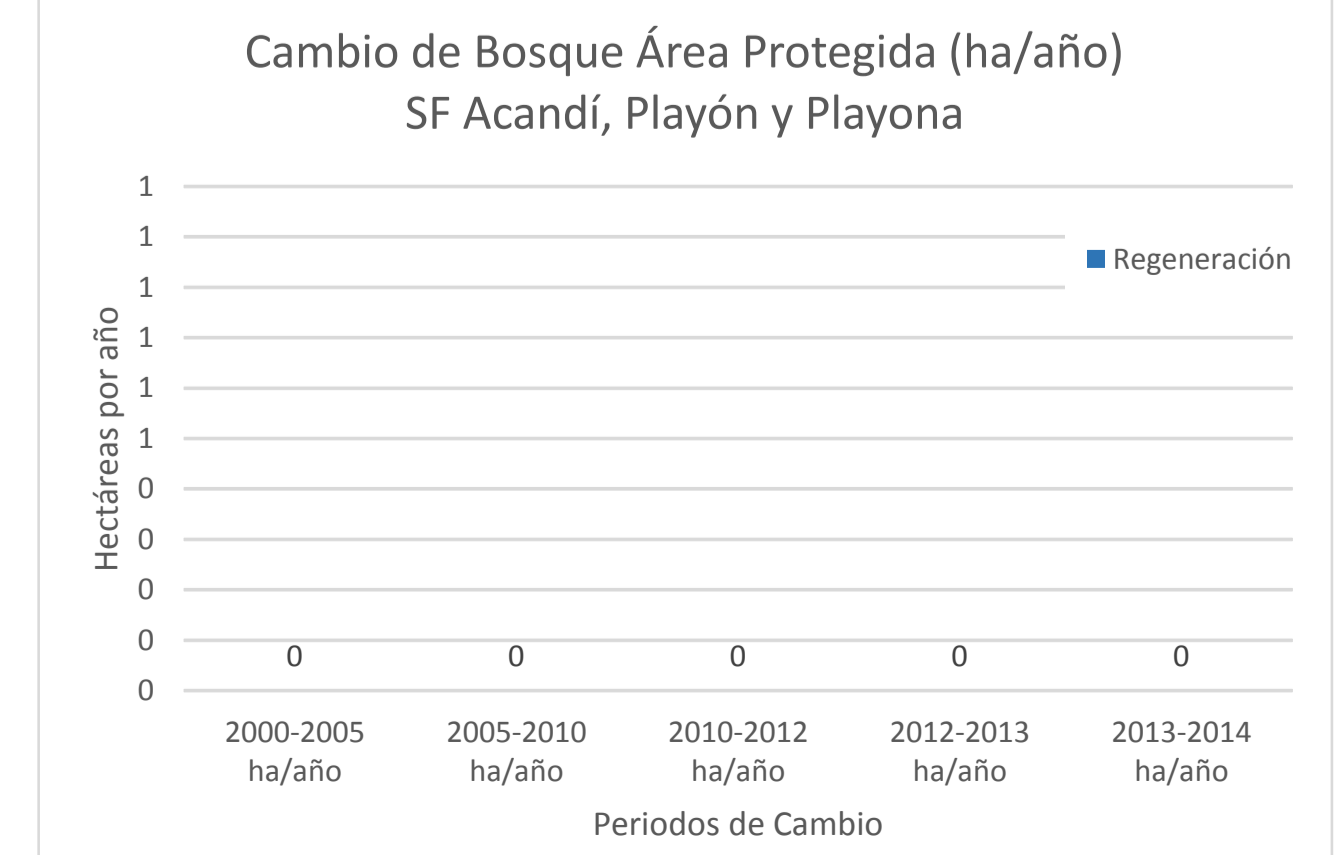
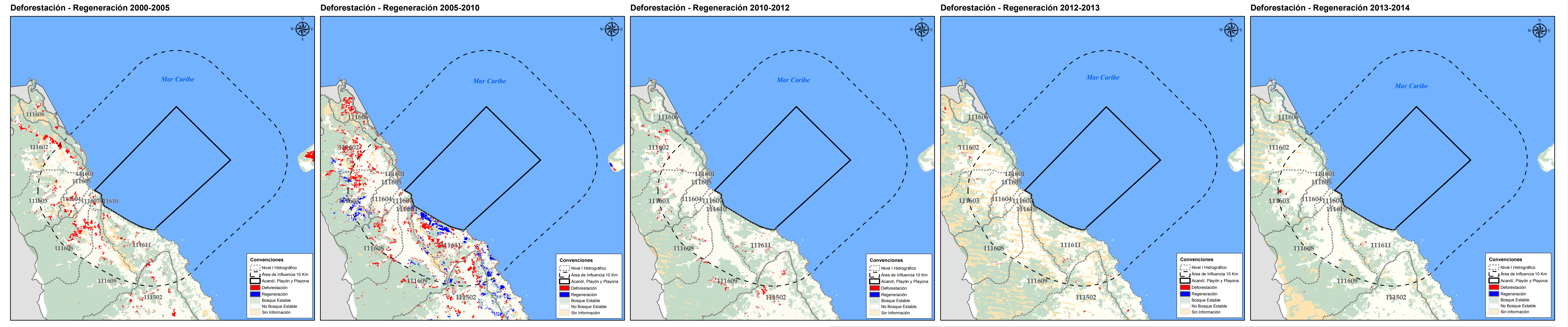
LOCALIZACIÓN GENERAL



PARÁMETROS CARTOGRÁFICOS

<p>FUENTES DE INFORMACIÓN</p> <p>TEMÁTICA: Cambio Bosque IDEAM 2016</p> <p>CARTOGRAFÍA BÁSICA: Base 1:100.000 IGAC, 2014</p> <p>LIMITES SPNN: Escala: 1:100.000. Grupo SIR. SPNN 2016.</p>	<p>INFORMACIÓN DE REFERENCIA</p> <p>SISTEMA DE COORDENADAS: MAGNA-SIRGAS</p> <p>DATUM GEODÉSICO: GRS80</p> <p>ELIPSOIDE: Greenitch</p> <p>MERIDIANO PRINCIPAL: Grados</p> <p>UNIDADES DE MEDIDA: Grados</p>
<p>EDICIÓN: Dora Elena Estrada G SSNA</p>	<p>REVISIÓN: María Teresa Szauer. SSNA</p>
	<p>APROBACIÓN: Carlos Mario Tamayo SSNA</p>
	<p>2016</p>

CAMBIO DE BOSQUE - IDEAM 2016



Cambio de Bosque - Área Protegida Acandí, Playón y Playona					
Cambio de Bosque	2000-2005 ha	2005-2010 ha	2010-2012 ha	2012-2013 ha	2013-2014 ha
Bosque Estable	1	1	12	12	21
Deforestación	0	0	0	0	0
Sin Información	51	51	40	16	0
Regeneración	0	0	0	0	0
No Bosque Estable	1	1	2	25	32

Fuente:
 Las hectáreas que se reportan en este mapa fueron calculadas por IDEAM por solicitud de PNN en julio de 2016 sobre las siguientes capas: Mapa de Cambio de Bosque IDEAM (Raster 30 m de resolución espacial) periodos: 2000-2005 V5, 2005-2010 V5, 2010-2012 V5, 2012-2013 V5, 2013-2014 V6 y Límite de Parques Nacionales (LIPN16SPNNMULKV3.shp)

