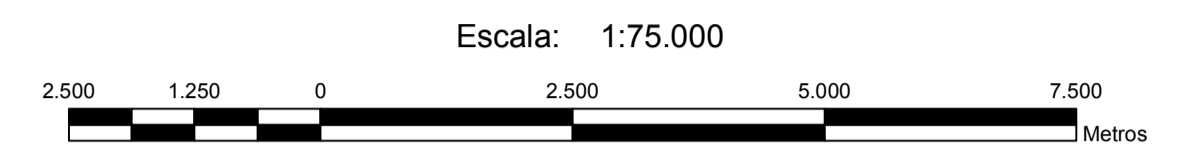


**Ministerio de Ambiente y Desarrollo Sostenible**  
**Parques Nacionales Naturales de Colombia**  
 Subdirección de Sostenibilidad y Negocios Ambientales

**CAMBIOS BOSQUE 2000 - 2014**

**Santuario de Flora y Fauna**  
**El Corchal "El Mono Hernández"**



NOTA: Si tiene comentarios u observaciones con respecto a este producto, favor escribirnos al correo sistema.informacion@parquesnacionales.gov.co  
 Derechos Reservados SPNN - 2016

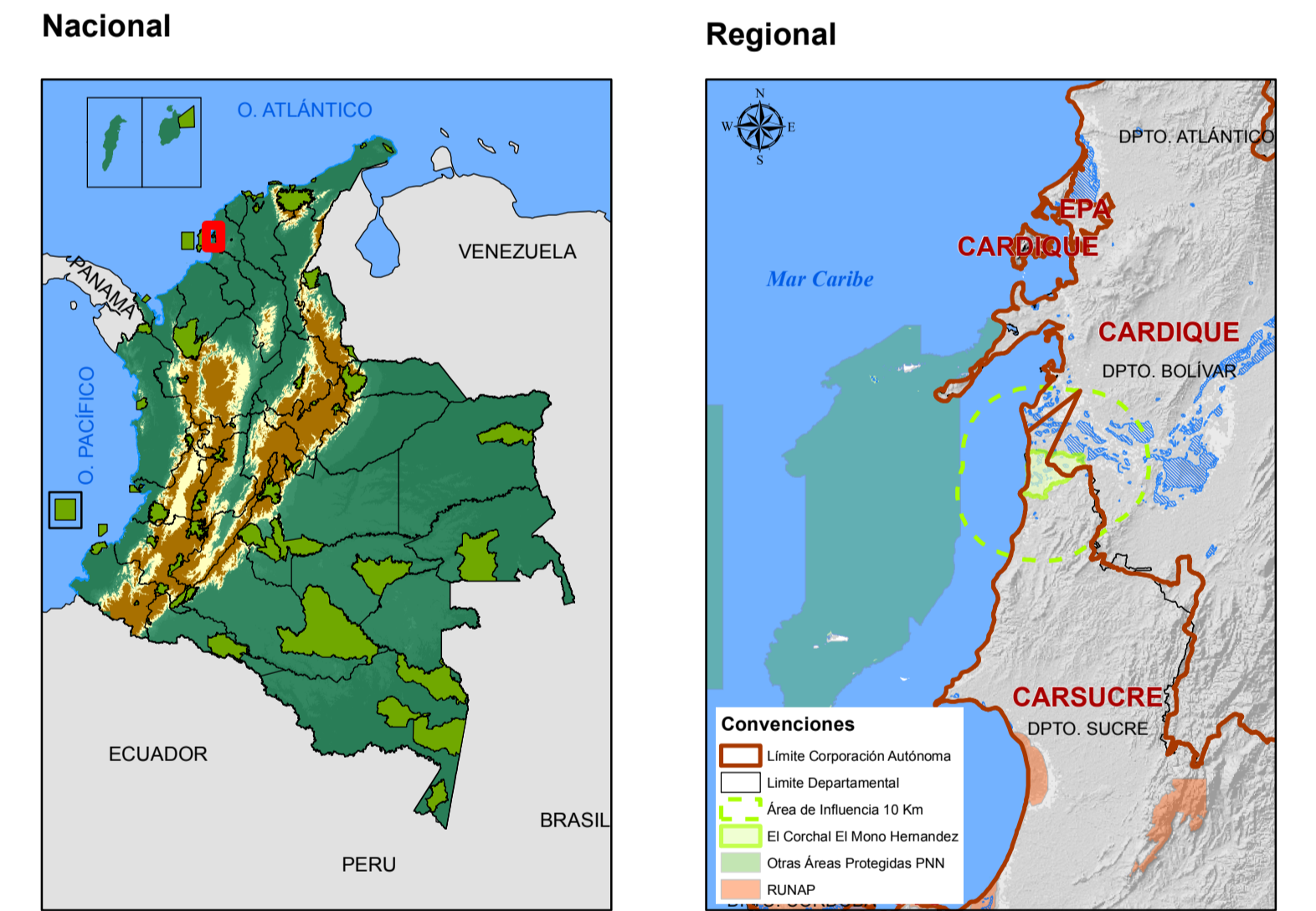
**CONVENCIONES**

- Límites Administrativos**
- Límite de Nación
  - Límites de Departamento
  - Comunidad Negra
  - Resguardo Indígena
  - Centro Poblado
- Límites PNN**
- El Corchal "El Mono Hernández"
  - Área de Influencia 10 Km
  - Área Protegida Sist. PNN
  - Registro Único Nacional de Áreas Protegidas
- Curva Nivel**
- Índice
  - Intermedia
- Vía**
- Vía Tipo 1
  - Vía Tipo 2
  - Vía Tipo 3
  - Vía Tipo 4
  - Vía Tipo 5
  - Vía Tipo 6
  - Camino, Sendero
- Hidrografía**
- Cuerpo de Agua
  - Drenaje Sencillo
  - Drenaje Doble
  - Nivel I Hidrográfico

**Nivel 1 Hidrográfico**

| ÁREA               | ZONA              | SUBZONA                                   | COD N1 | NIVEL 1   |
|--------------------|-------------------|---|--------|---|
| Magdalena<br>Cauca | Bajo<br>Magdalena | Canal del<br>Dique<br>margen<br>izquierda | 290501 | Directos al Mar Caribe entre Caños Doña Luisa y Lequerica |
|                    |                   |   | 290502 | Caño Correa   |
|                    |                   |   | 290503 | Arroyo Grande de Flamenco                                 |
|                    |                   |   | 290505 | Directos a Ciénaga María La Baja                          |
|                    |                   |   | 290510 | Caño Garrapatas y otros directos al Canal del Dique (mi)  |

**LOCALIZACIÓN GENERAL**

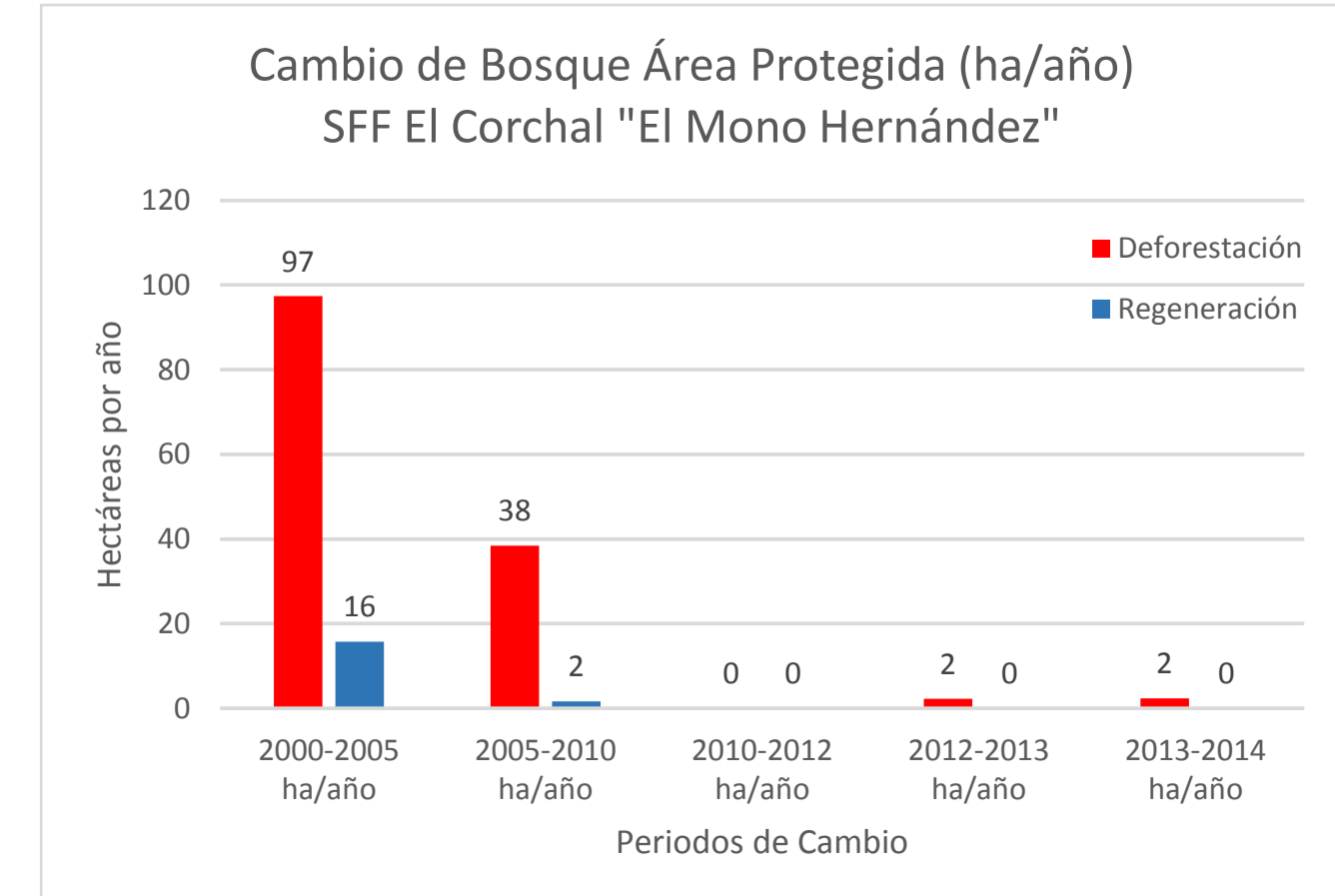
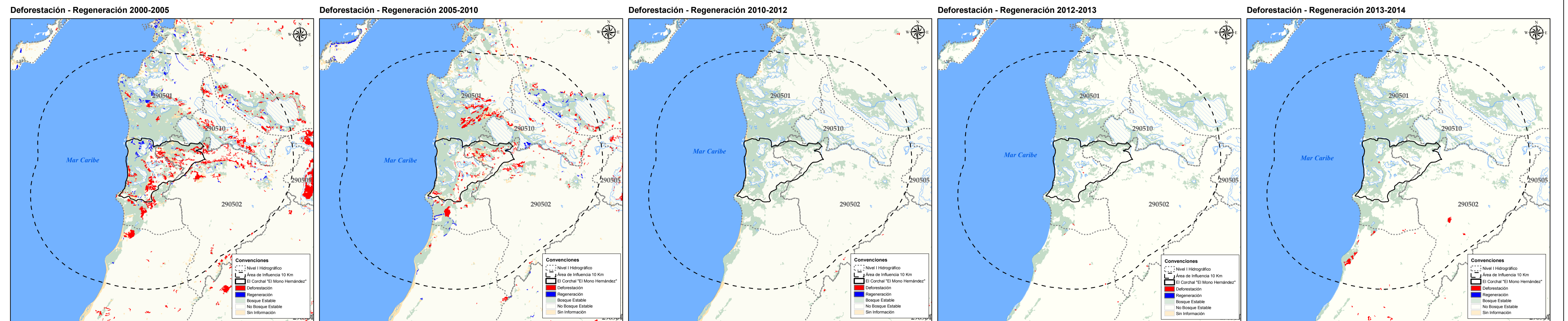


**PARÁMETROS CARTOGRÁFICOS**

| FUENTES DE INFORMACIÓN |                           | INFORMACIÓN DE REFERENCIA |              |
|------------------------|---------------------------|---------------------------|--------------|
| TEMÁTICA:              | Cambio Bosque IDEAM 2016  | SISTEMA DE COORDENADAS:   | MAGNA-SIRGAS |
| CARTOGRAFÍA BÁSICA:    | Base 1:100.000 IGAC, 2014 | DATUM GEODÉSICO:          | MAGNA-SIRGAS |
| LÍMITES SPNN:          | Escala: 1:1100.000.       | GRUPO SIR:                | Greenwich    |
|                        | Grupo SIR: SPNN 2016.     | MERIDIANO PRINCIPAL:      | Grados       |
|                        |                           | UNIDADES DE MEDIDA:       |              |

EDICIÓN: Dora Elena Estrada G SSNA  
 REVISIÓN: María Teresa Szauer, SSNA  
 APROBACIÓN: Carlos Mario Tamayo SSNA  
**2016**

**CAMBIO DE BOSQUE - IDEAM 2016**



**Cambio de Bosque - Área Protegida El Corchal "El Mono Hernández"**

| Cambio de Bosque  | 2000-2005 ha | 2005-2010 ha | 2010-2012 ha | 2012-2013 ha | 2013-2014 ha |
|-------------------|--------------|--------------|--------------|--------------|--------------|
| Bosque Estable    | 1796         | 1706         | 1742         | 1755         | 1748         |
| Deforestación     | 487          | 192          | 0            | 2            | 2            |
| Sin Información   | 246          | 211          | 45           | 0            | 0            |
| Regeneración      | 79           | 8            | 0            | 0            | 0            |
| No Bosque Estable | 1600         | 2091         | 2422         | 2451         | 2458         |

Fuente:  
 Las hectáreas que se reportan en este mapa fueron calculadas por IDEAM por solicitud de PNN en julio de 2016 sobre las siguientes capas: Mapa de Cambio de Bosque IDEAM (Raster 30 m de resolución espacial) periodos: 2000-2005 V5, 2005-2010 V5, 2010-2012 V5, 2012-2013 V5, 2013-2014 V6 y Límite de Parques Nacionales (LIPN16SPNNMULKV3.shp)

