

El Instituto de Hidrología, Meteorología y Estudios Ambientales (Ideam) informa al Sistema Nacional de Gestión del Riesgo de Desastres (SNGRD) y al Sistema Nacional Ambiental (SINA)

ALERTA						Monitoreo a la Tormenta Tropical Julia
INFORMATIVO	VIGILANCIA	AVISO	ADVERTENCIA	ALARMA	FIN DE LA ALERTA	
				X		

**Viernes 7 de octubre del 2022.** El Ideam, como entidad encargada del monitoreo permanente, en conjunto con otras instancias del Sistema Nacional de Gestión del Riesgo de Desastres (SNGRD), informa que **la Tormenta Tropical Julia**, en el Mar Caribe, caracterizada por una zona de baja presión de 1002 hPa, con coordenadas 12.9 °N 73.9 °W, continúa con su desplazamiento hacia el occidente, a una velocidad cercana de 30 km/h (16 nudos) y vientos sostenidos de 65 km/h (Figura 1).

Se pronostica que la tormenta tropical Julia en las próximas horas, seguirá su tránsito en esta categoría al occidente y, posteriormente, se fortalezca hasta convertirse en huracán el sábado probablemente en la tarde o noche, mientras se acerca a las islas de San Andrés, Providencia y Santa Catalina.

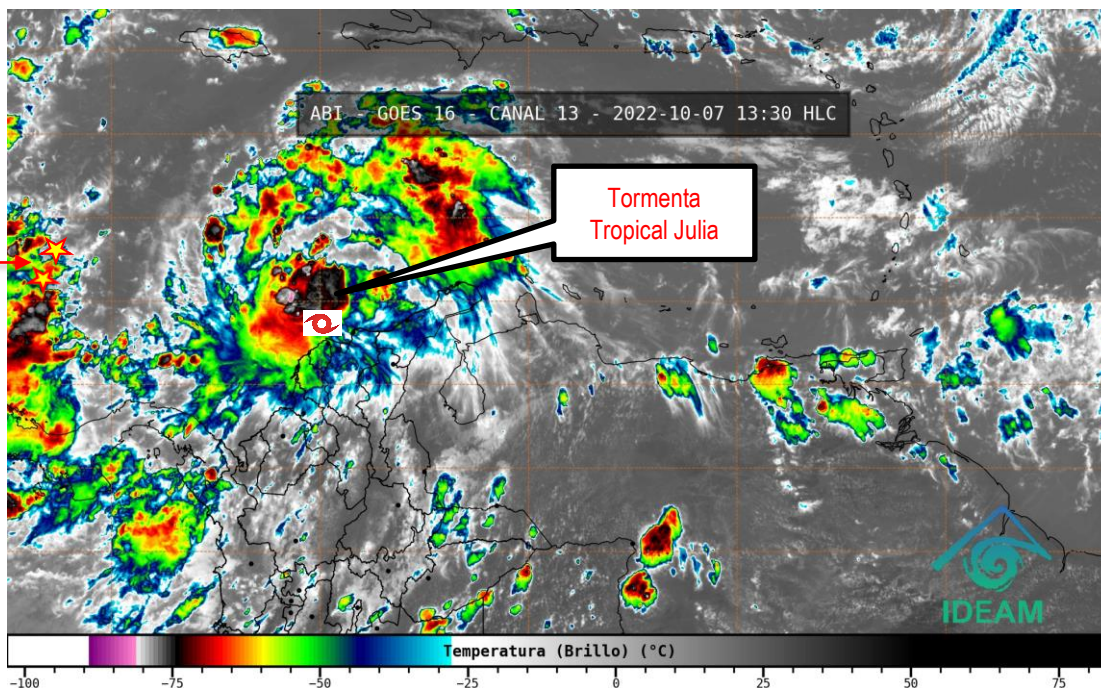
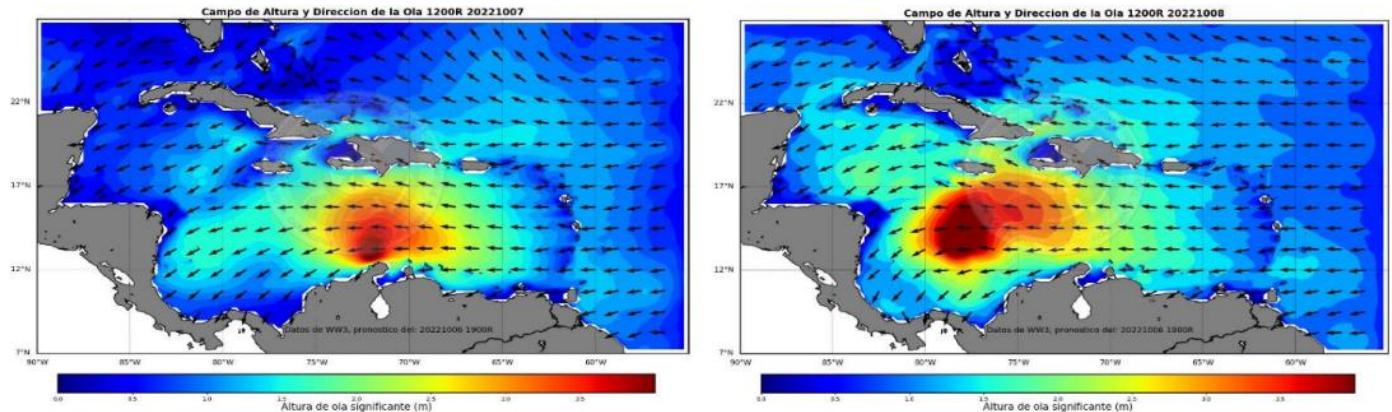


Figura 1. Imagen satelital canal infrarrojo – GOES-16 – 06 octubre de 2022. 13:30 Hora HLC.  
 Fuente: IDEAM

El NHC (Centro Nacional de Huracanes, por sus siglas en inglés), en conjunto con el Ideam, han acordado emitir una **alerta máxima de alarma de huracán** para el archipiélago de San Andrés, Providencia y Santa Catalina, lo cual significa que **condiciones de huracán son posibles dentro del área bajo vigilancia**. Es posible que se presenten vientos sostenidos de 119 km/h o más, y una vigilancia de tormenta tropical Julia sigue en efecto a través del centro del Mar Caribe Colombia. **Se prevén precipitaciones**

acumuladas superiores a 120 mm en el área del archipiélago. De igual manera incremento significativo en la fuerza de los vientos y la altura de las olas.

Según el modelo de pronóstico del modelo WW3 de Dimar se estima incremento de la altura y el oleaje en el mar Caribe occidental para el día de hoy 7 de octubre y mañana 8 de octubre de 2022 con valores de hasta 4 m en aguas abiertas y sobre el archipiélago de San Andrés, Providencia y Santa Catalina.



**Figura 2.** Dirección del viento y altura del oleaje en el mar Caribe colombiano. Fuente CIOH

Distancias aproximadas del centro del sistema  
 (Tormenta Tropical Julia) a los principales centros poblados

Elaborado con información del National Hurricane Center (NHC) - Boletín 5, 7 de octubre a las 10:00 HLC

Centros Poblados	Distancia (km)	Distancia (km)	Distancia (km)	Distancia (km)	Distancia (km)
	Viernes 7 10:00 HLC	Viernes 7 19:00 HLC	Sábado 8 07:00 HLC	Sábado 8 19:00 HLC	Domingo 9 07:00 HLC
Punta Gallinas	159	421	769	1049	1298
Manaure	127	362	701	976	1224
Uribia	148	399	741	1018	1266
Riohacha	171	333	651	918	1162
Santa Marta	200	274	571	833	1076
Barranquilla	264	235	489	743	983
Cartagena	365	287	463	695	926
San Andrés	934	675	334	75	215
Providencia	901	638	290	29	244
Santa Catalina	901	639	291	32	244
Cayo Roncador	760	497	151	144	388
Cayo Quitasueño	894	633	296	136	297

**Tabla 2.** Distancias aproximadas del centro de la tormenta tropical Julia.  
 Fuente: IDEAM

**Atención:**

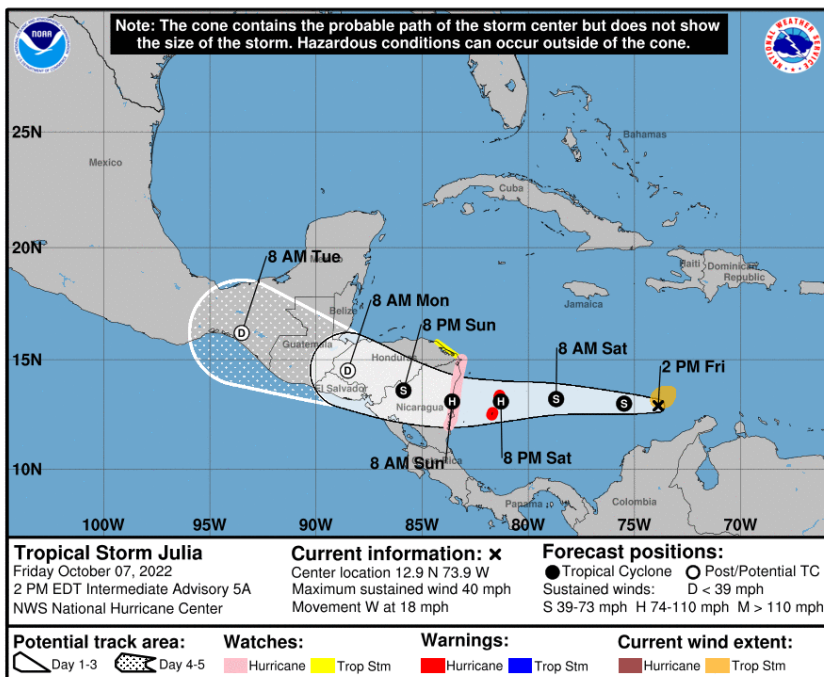
Continuara el incremento de la nubosidad y son previstas precipitaciones de moderadas a fuertes en las próximas horas, y el fin de semana, especialmente en La Guajira, Sierra Nevada de Santa Marta, ciudades costeras, Archipiélago de San Andrés, Providencia y Santa Catalina, región Pacífica, norte de la región Andina y golfo de Urabá, así como el centro y norte de la región Caribe continental.

Se recomienda al SNGRD tomar las medidas necesarias ante el incremento de lluvias, tormentas eléctricas, vientos fuertes con posibles ráfagas, incremento de altura de olas y fuerza de vientos en el mar Caribe central y oriental.

A partir del próximo sábado 8 de octubre y hasta el día lunes 10 de octubre se prevé se intensifiquen las precipitaciones en el mar Caribe colombiano occidental y en la zona del archipiélago de San Andrés, Providencia, Santa Catalina y los cayos. El Ideam continuará actualizando este seguimiento y pronóstico.

**El sistema sigue mostrando una rápida intensificación y continúa transitando por el territorio nacional**, por lo que el Ideam continúa con el seguimiento de las condiciones del océano y la atmósfera, y a partir del análisis de los modelos de pronóstico y de la evolución de las bajas presiones, estará comunicando oportunamente a la comunidad y al Sistema Nacional de Gestión del Riesgo de Desastres sobre el cambio en las condiciones o una posible afectación sobre el territorio colombiano, mediante comunicados oficiales especiales, mensajes en medios de comunicación y redes sociales, compartiendo la información durante las 24 horas del día, los siete días de la semana, disponible también en nuestras oficinas.

**Proyección NHC:**



**Figura 2.** Proyección de desplazamiento y evolución de las condiciones tropicales en las siguientes 48 horas.  
 Fuente: [https://www.nhc.noaa.gov/refresh/graphics\\_at3+shtml/174235.shtml?cone#contents](https://www.nhc.noaa.gov/refresh/graphics_at3+shtml/174235.shtml?cone#contents)

**RECOMENDACIONES PARA LA COMUNIDAD**

- Estar atentos durante las próximas horas a los comunicados e información emitida por el Ideam y las demás autoridades locales y municipales de emergencia, especialmente en la zona insular de San Andrés, Providencia, Santa Catalina y la región Caribe colombiana.
- Atender las indicaciones y recomendaciones de las entidades de control, organismos de emergencia y de respuesta.
- Estar atentos a los próximos comunicados ya que se pueden presentar incrementos súbitos en los ríos que descienden de la Sierra Nevada de Santa Marta, especialmente de los directos al Caribe en La Alta Guajira.

**RECOMENDACIONES PARA LA ZONA MARÍTIMA DEL CARIBE COLOMBIANO**

- Activar y reforzar las medidas de prevención orientadas a la reducción de los riesgos causados por esta clase de eventos, tanto a la Unidad Nacional para la Gestión del Riesgo de Desastres (UNGRD) y a los consejos departamentales y municipales de la región Caribe, así como del archipiélago de San Andrés, Providencia, Santa Catalina y los cayos para que, junto con las comunidades se tomen las medidas necesarias a fin de evitar pérdida de vidas humanas y bienes materiales.
- A los consejos municipales y departamentales de gestión de riesgo les aconsejamos considerar estas condiciones y los posibles riesgos asociados a incremento del oleaje y del viento, reducción de la visibilidad para navegación del área y marítima, fuertes lluvias y tormentas eléctricas.
- Para los operadores de pequeñas embarcaciones, turistas y pescadores, se les aconseja seguir de cerca la evolución diaria de las condiciones meteorológicas y marinas. De igual manera, es importante que atiendan las recomendaciones emitidas por las Capitanías de Puerto.
- Hacer el monitoreo y aseguramiento de la infraestructura que pueda ser afectada por vientos fuertes.

NIVELES DE ALERTA	DESCRIPCIÓN
<b>INFORMATIVO</b>	<b>Declaratoria Inicio y finalización de la Temporada de Huracanes</b>
<b>VIGILANCIA</b>	Cuando se observen sistemas fuera del mar Caribe con posibilidad de ingresar al área, o que puedan incidir en las condiciones de tiempo y de mar en la región, ya sea de forma directa o indirecta.
<b>AVISO</b>	Cuando los sistemas ciclónicos fuera de las aguas del mar Caribe presenten influencia ligera a moderada sobre las condiciones de tiempo atmosférico y marítimo de Colombia o cuando se tenga probabilidad de ingreso de dicho sistema al mar Caribe dentro de las próximas 48 a 36 horas con posible afectación ligera a moderada de las condiciones océano atmosféricas del territorio nacional.
<b>ADVERTENCIA</b>	Cuando hay un ciclón tropical en el mar Caribe con posible afectación moderada a fuerte en las condiciones océano atmosféricas en territorio nacional dentro de las próximas 36-24 horas.
<b>ALARMA</b>	Cuando el ciclón tropical representa inminente afectación para el territorio nacional dentro de las próximas 24-12 horas.

**FIN DE LA ALERTA**

Cuando el sistema ciclónico ya no presente influencia en las condiciones oceánicas y atmosféricas del territorio nacional ni represente una condición de amenaza para los diferentes sectores.

*Figura 3. Descripción de los niveles de alerta*

**NOTA:** La información suministrada se basa en los datos del Centro Nacional de Huracanes de la Oficina Nacional de Administración Oceánica y Atmosférica (NHC-NOAA).

**DEFINICIONES**

Un Aviso de Huracán significa que se esperan condiciones propias en algún lugar dentro del área de aviso. Un aviso típicamente se emite 36 horas antes del primer evento de vientos con fuerza de tormenta tropical, condiciones que dificultarán los preparativos al aire libre o los tornarán peligrosos. La preparación para proteger a la vida y la propiedad se deben completar apresuradamente.

Una Vigilancia de Huracán significa que condiciones propias son posibles dentro del área de vigilancia. Una Vigilancia es típicamente emitida 48 horas antes de la primera ocurrencia anticipada de vientos de fuerza de tormenta tropical, estas condiciones hacen que los preparativos en el exterior sean difíciles o peligrosos.

Un Aviso de Tormenta Tropical significa que se esperan condiciones de tormenta tropical en algún lugar dentro del área de aviso, en este caso durante las próximas horas.

Una vigilancia de tormenta tropical significa que se esperan condiciones de tormenta tropical dentro del área bajo aviso...generalmente dentro de 48 horas.

**El Ideam continuará monitoreando las condiciones atmosféricas y marítimas. Además, recomienda a las entidades del Sistema Nacional para la Gestión del Riesgo de Desastres y al Sistema Nacional Ambiental estar muy atentos de la información que emita el Instituto.**

Para mayor información relacionada con el pronóstico, las predicciones y las alertas hidrometeorológicas vigentes le recomendamos consultar los siguientes enlaces:

<http://www.pronosticosyalertas.gov.co/boletines-e-informes-tecnicos>

[http://www.ideam.gov.co/web/tiempo-y-clima/prediccion-climatica/-/document\\_library\\_display/ljPLJWRaQzCm/view/96293907](http://www.ideam.gov.co/web/tiempo-y-clima/prediccion-climatica/-/document_library_display/ljPLJWRaQzCm/view/96293907)

<http://www.pronosticosyalertas.gov.co/web/pronosticos-y-alertas/comunicados-especiales>

**Ideam es confianza y prevención**